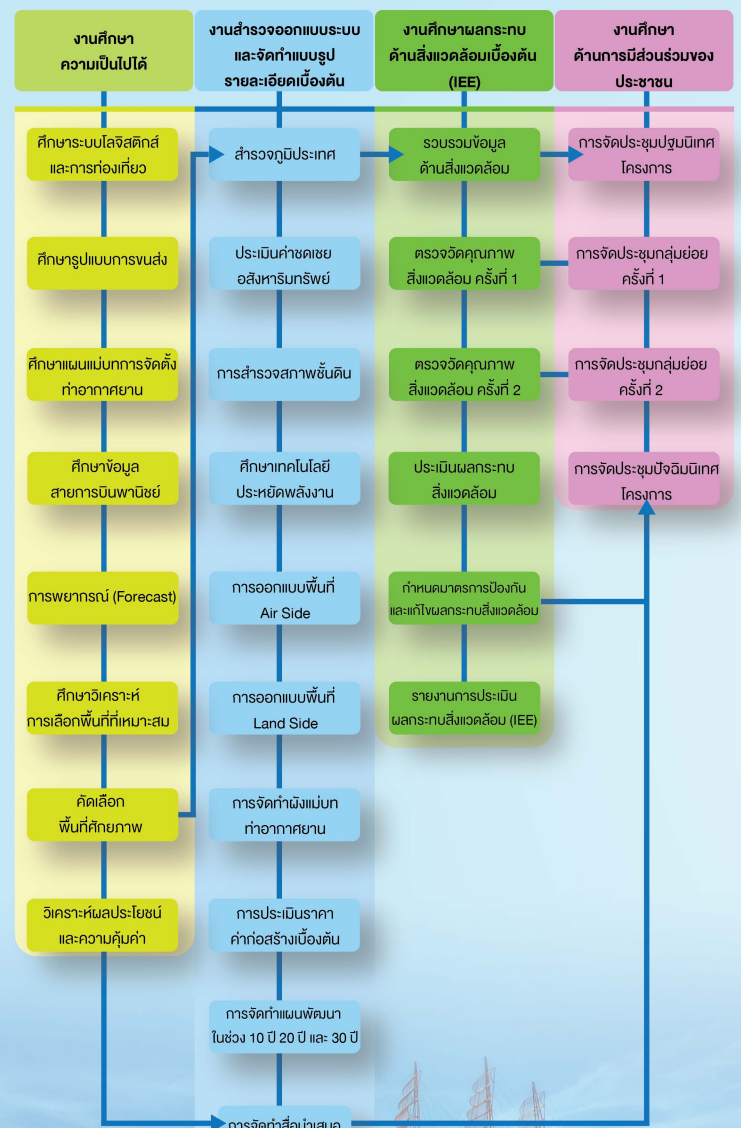




ขอบเขตการดำเนินงาน



ผลที่ได้รับจากการศึกษาของโครงการ

- 01** ผลการศึกษาปัจจัยด้านวิศวกรรม เศรษฐศาสตร์ และสิ่งแวดล้อมต่อการพัฒนาท่าอากาศยานพัทลุง จังหวัดพัทลุง
- 02** พื้นที่ที่มีความเหมาะสมในการก่อสร้าง ท่าอากาศยานพัทลุงจังหวัดพัทลุง และการเชื่อมโยงพื้นที่โดยรอบท่าอากาศยาน
- 03** แบบแปลนเบื้องต้นของท่าอากาศยานพัทลุง จังหวัดพัทลุง
- 04** ข้อมูลสนับสนุนในการขอความเห็นชอบต่อหน่วยงานที่เกี่ยวข้องในการจัดตั้งท่าอากาศยานพัทลุง จังหวัดพัทลุง

การมีส่วนร่วมของประชาชน

กรมท่าอากาศยาน ให้ความสำคัญต่อกระบวนการการมีส่วนร่วมของประชาชน และพร้อมรับฟังความคิดเห็นจากประชาชนที่ได้รับผลกระทบของโครงการ ผู้มีส่วนเกี่ยวข้องทุกภาคส่วน ทั้งผู้แทนหน่วยงานราชการและรัฐวิสาหกิจที่เกี่ยวข้อง และประชาชนในพื้นที่โครงการร่วมแสดงความคิดเห็นและข้อเสนอแนะที่เป็นประโยชน์ต่อการศึกษาตลอดระยะเวลาศึกษาโครงการ

ติดต่อสอบถาม

กรมท่าอากาศยาน
 71 ซอยงามดูพลี แขวงทุ่งมหาเมฆ
 เขตสาทร กรุงเทพมหานคร 10120
 โทรศัพท์ : 02-287-0320 โทรสาร : 02-286-3373
 Email : webmaster@airports.go.th



สแกน QR code เพื่อรับข้อมูลเพิ่มเติม

บริษัท ดีไว พลัส จำกัด
 343/41 , 343/42 ถนนคลองลำเจียก
 แขวงนวลจันทร์ เขตบึงกุ่ม กรุงเทพมหานคร 10230
 โทรศัพท์ : 02 943 9452 โทรสาร : 02 105 3408
 Email : phatthalung.airports@gmail.com

บริษัท ออมนิ โซลูชั่นส์ จำกัด
 98/20 หมู่ที่ 5 ตำบลบางพลี
 อำเภอปากเกร็ด จังหวัดนนทบุรี 11120
 โทรศัพท์ : 02 152 8800 โทรสาร : 02 011 7155
 Email : solutions.d000@gmail.com

โครงการศึกษาความเป็นไปได้ในการก่อสร้างท่าอากาศยานพัทลุง จังหวัดพัทลุง



หลักการและเหตุผล

กรมท่าอากาศยาน เป็นหน่วยงานที่มีการศึกษาเกี่ยวกับการส่งเสริมพัฒนา โครงข่ายและส่งเสริมกิจการท่าอากาศยาน โดยมีอำนาจหน้าที่ในการวิเคราะห์ ความจำเป็นและความเป็นไปได้ในการมีท่าอากาศยานแห่งใหม่ **เพื่อประโยชน์ ในการพัฒนาเศรษฐกิจและอำนวยความสะดวกแก่ประชาชน** ดังนั้น จึงจัดให้มีโครงการศึกษาความเป็นไปได้ในการก่อสร้างท่าอากาศยานพัทลุง เพื่อใช้เป็นข้อมูลประกอบการตัดสินใจในการพัฒนาท่าอากาศยานพัทลุงต่อไป

วัตถุประสงค์ของการศึกษา

- 1 เพื่อประเมินความเป็นไปได้ของโครงการก่อสร้าง ท่าอากาศยานพัทลุง จังหวัดพัทลุง
- 2 เพื่อศึกษาปัจจัยด้านวิศวกรรมและสิ่งแวดล้อม ที่มีผลต่อการพัฒนาท่าอากาศยานพัทลุง จังหวัดพัทลุง
- 3 เพื่อศึกษาและออกแบบเบื้องต้นโครงการก่อสร้าง ท่าอากาศยานพัทลุง จังหวัดพัทลุง
- 4 เพื่อศึกษาปัจจัยด้านเศรษฐศาสตร์ที่มีผลต่อ การพัฒนาท่าอากาศยานพัทลุง จังหวัดพัทลุง

ระยะเวลาการศึกษา

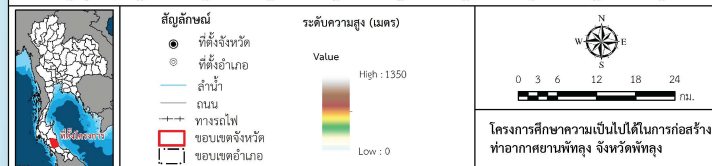
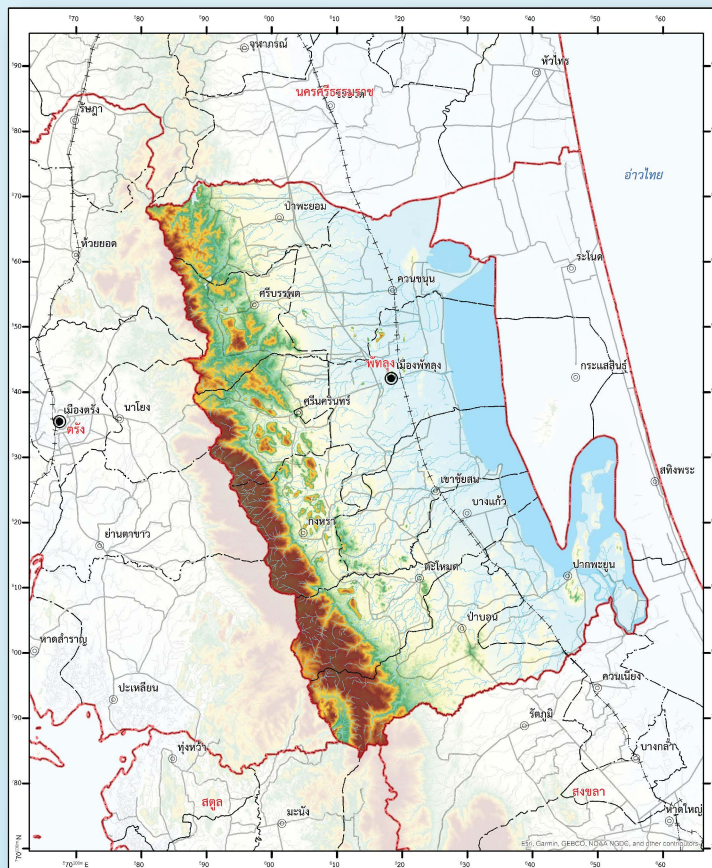
วันที่ 17 กันยายน พ.ศ. 2563

วันที่ 13 มิถุนายน พ.ศ. 2564

รวม 270 วัน

สภาพปัจจุบันของพื้นที่ศึกษา

- ความยาวของจังหวัดจากทิศเหนือไปทิศใต้ประมาณ 78 กิโลเมตร
- ความกว้างจากทิศตะวันออกไปทางทิศตะวันตกเป็นระยะทาง ประมาณ 53 กิโลเมตร
- สภาพภูมิประเทศ มีลักษณะเป็นภูเขาและที่ราบสูงทางด้านทิศตะวันตก ประกอบด้วย เทือกเขาบรรทัด ถัดมาทางทิศตะวันออกเป็นพื้นที่ราบ สลับที่ดอน และเป็นพื้นที่ราบลุ่มจดทะเลสาบสงขลา
- พื้นน้ำในจังหวัดพัทลุงเป็นส่วนสำคัญของทะเลสาบสงขลา ประกอบด้วย ทะเลน้อยและทะเลหลวงหรือทะเลสาบสงขลาตอนใน



การศึกษาพื้นที่ตั้งท่าอากาศยานเบื้องต้น

การพิจารณาพื้นที่ก่อสร้างท่าอากาศยานพัทลุง ต้องพิจารณาหลาย ๆ ปัจจัยประกอบกัน เช่น สภาพภูมิประเทศ ทิศทางลม พื้นที่ที่เหมาะสม พื้นที่อ่อนไหวด้านสิ่งแวดล้อม โครงข่ายการคมนาคม ระยะเวลาการเดินทาง จากตัวเมืองถึงท่าอากาศยาน ข้อคิดเห็นและข้อมูลที่ได้รับจากการ เข้าพบ หน่วยงานที่เกี่ยวข้อง จากนั้น **กำหนดพื้นที่ทางเลือกอย่างน้อย 3 แห่ง** หลังจากได้พื้นที่ทางเลือกแล้วที่ปรึกษาจะลงสำรวจสภาพพื้นที่ทางเลือก เพื่อรวบรวมข้อมูลต่าง ๆ ในแต่ละปัจจัยเพื่อนำมาเปรียบเทียบข้อดี ข้อเสีย ต่อไป **ในการคัดเลือกพื้นที่ทางเลือกที่เหมาะสมจะพิจารณาความเหมาะสม 3 ด้าน ประกอบด้วย ด้านสิ่งแวดล้อม ด้านวิศวกรรม ด้านเศรษฐศาสตร์**

